

2026

Letti  
/Beds

calligaris 



05.

Letti /Beds  
2026

## Indice /Index

Company profile	004
Indice per tipologie /Category index	006
Letti /Beds	010
Mobili notte /Bedroom furniture	130
Materassi /Mattresses	160
Guanciali /Pillows	164
Biancheria da letto /Bed linen	166



**Modello certificato Forest Stewardship Council® /Forest Stewardship Council® certified Model**

**Richiedi i prodotti certificati FSC® / Ask for FSC® certified products**

COMPANY WITH  
MANAGEMENT SYSTEM  
CERTIFIED BY DNV  
ISO 9001• ISO 14001  
ISO/IEC 27001

Le pagine di questo catalogo propongono una serie di abbinamenti sedie, tavolo, complementi. Sono solo suggerimenti: sarà il gusto personale a determinare le scelte. I marchi e i segni distintivi riportati nel presente listino/ catalogo sono validamente registrati e di esclusiva proprietà

della Calligaris S.p.A. Il rivenditore si obbliga a utilizzare correttamente il materiale promozionale e pubblicitario fornito dalla Calligaris S.p.A., senza, in alcun modo, ledere i marchi e i segni distintivi in esso riportati.

/The pages of this catalogue show only a number of furniture combinations. These are our suggestions: only your personal taste will determine your final choice. The distinctive marks and trademarks contained in this price list/catalogue are validly registered and are the sole property of Calligaris S.p.A.

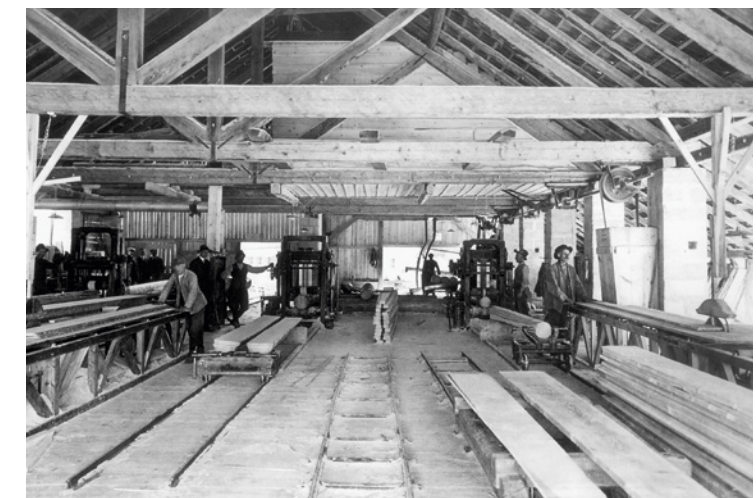
The retailer is obliged to correctly use the promotional and advertising material supplied by Calligaris S.p.A., without damaging in any way the distinctive marks and trademarks contained therein.



Tutto ha inizio da una sedia in legno con la seduta impagliata, la Marocca. È il 1923 e Antonio Calligaris fonda a Manzano, in Italia, un'azienda destinata a diventare un marchio conosciuto in tutto il mondo. Di generazione in generazione, Calligaris si trasforma in un'industria moderna e internazionale. Oggi che ha superato il secolo di vita, continua a raccontare con i suoi prodotti una storia di innovazione, saper fare e design italiano.

It all starts with a wooden chair featuring a woven seat, the Marocca. It is 1923, and Antonio Calligaris founds a company in Manzano, Italy, destined to become a globally recognized brand. From generation to generation, Calligaris evolves into a modern and international industry. Today, after a century of existence, it continues to tell a story of innovation, know-how, and Italian design through its products.

# Calligaris, dal 1923 /Since 1923





New

Glen | p. 030

CS6227



Dolly, Dolly Mix | p. 012

CS6086  
CS6086-MIX

Kilian | p. 056

CS6104



Magenta | p. 082

CS6088



Oleandro | p. 104

CS6218



New

Gravity | p. 040

CS6228



Fluff | p. 020

CS6087



Kilian round | p. 066

CS6107



Mies | p. 090

CS6089



Rendez Vous | p. 116

CS6217



Jill | p. 048

CS6206



Le Marais | p. 074

CS6097



Noa | p. 096

CS6090



Softly | p. 124

CS6054



New

Sinuosa | p. 148

CS6216-N1



New

Velo | p. 154

CS6226-N1



New

Pure | p. 142

CS6223-1



Boston | p. 132

CS6046-F  
CS6046-F C

New

Sinuosa | p. 148

CS6216-N2



New

Velo | p. 154

CS6226-N2



New

Pure | p. 142

CS6223-2



Boston | p. 132

CS6046-H  
CS6046-H C

New

Sinuosa | p. 148

CS6216-N3



New

Velo | p. 154

CS6226-N3



Lake | p. 138

CS6076-5  
CS6076-5 MTO



**Concorde** | p. 160  
CS6080



**Dam** | p. 161  
CS6082



**Trafalgar** | p. 162  
CS6081



**Primavera** | p. 166  
CS7260



**Estate** | p. 166  
CS7233



**Inverno** | p. 166  
CS7234

Guanciali /Pillows



**Oberoy** | p. 164  
CS6084



**Rosewood** | p. 164  
CS6085



**Tierra** | p. 164  
CS6083



Dolly reinterpreta l'elemento testiera con originalità, incorporando in un elemento avvolgente due cuscini da scegliere nella stessa finitura o in una finitura diversa, per un effetto bicolor o bimateriale. Nato come letto contenitore, Dolly è disponibile anche con rete fissa e diverse varianti di piedino.

Dolly reinterprets the headboard element with originality, incorporating in an enveloping element two pillows to choose either in the same finish or in a different finish, for a two-tone or two-material effect. Originally designed as a storage bed, Dolly is also available with a fixed frame and different foot variants.

# Dolly



CS6086







Dolly Mix      Letto /Bed      CS6086-MIX  
 Dolly            Letto /Bed      CS6086



CS6086 – Dolly /CS6086-MIX – Dolly Mix

Scelta piede /Available foot type



H 6 cm /H 2 3/8"

A – Legno /Wood



P15



H 6 cm /H 2 3/8"

B – Legno /Wood



P12



H 6 cm /H 2 3/8"

C – Legno /Wood



P15



P12



P1GW



H 13 cm /H 5 1/8"

D – Metallo /Metal



P15

Per le sue linee essenziali ma dinamiche, dovute alla continuità tra giroletto e testiera e ai sottili piedini in metallo, Fluff è il letto più amato di Calligaris. Lungo il perimetro del letto, l'orlo fluttuante del rivestimento dona ulteriore movimento, esaltando la manifattura tessile del prodotto.

With its minimalist yet dynamic lines, given by the continuity between the bed frame and headboard and the slender metal feet, Fluff is Calligaris' most beloved bed. Along the perimeter of the bed, the floating hem of the upholstery adds further movement, enhancing the textile craftsmanship of the product.

# Fluff



CS6087







Fluff  
Inverno  
Primavera  
Neat

Letto /Bed  
Biancheria letto /Bed linen  
Biancheria letto /Bed linen  
Tappeto /Rug

CS6087 P15 / Bouclé SLV  
CS7234  
CS7260  
CS7229



Fluff	Letto /Bed	CS6087 P15 / Bouclé SLV
Inverno	Biancheria letto /Bed linen	CS7234
Primavera	Biancheria letto /Bed linen	CS7260



Fluff      Letto /Bed      CS6087 P15 / Bouclé SLV

CS6087

Piede /Foot



H 20 cm /H 7 7/8"

Metallo /Metal



P15

Glen porta la morbidezza della collezione nel mondo notte. La testiera imbottita e il ring definiscono un volume rassicurante, disponibile in varianti con ring basso, alto o contenitore. Una presenza armoniosa e accogliente che completa la famiglia Glen con coerenza e calore.

Glen brings the softness of its collection into the night world. The padded headboard and the ring define a reassuring volume, available in variants with a low, high or container ring. A harmonious and welcoming presence that completes the Glen family with consistency and warmth.

# Glen



CS6227

design by Gino Carollo

**Nota** Per le combinazioni disponibili consultare il listino prezzi.  
**Note** Please check all available combinations in the price list.



Glen  
Glen Soft  
Bambù  
Ombra

Letto / Bed  
Poltrona /Lounge chair  
Tavolino /Coffee table  
Tappeto /Rug

CS6227 P1GW / Tailor T6E  
CS3473 MTO Savoy T6A  
CS5152-A P52S  
CS7281



Glen  
Bambù  
Ombra

Letto / Bed  
Tavolino /Coffee table  
Tappeto /Rug

CS6227 P1GW / Tailor T6E  
CS5152-A P52S  
CS7281





Glen

Letto /Bed

CS6227 Savoy T6A



CS6227

Piede /Foot



H 20 cm /H 7 7/8"

Legno /Wood



P15L



P12



P1GW



H 20 cm /H 7 7/8"

Tessuto /Fabric  
Pelle /Leather

Gravity unisce leggerezza e comfort in una struttura sospesa. La testiera morbida e avvolgente sembra fluttuare sopra il ring mentre i piedini sottili slanciano la silhouette. Un letto elegante e arioso, pensato per camere che ricercano pulizia ed equilibrio.

Gravity combines lightness and comfort in a suspended structure. The soft and enveloping headboard seems to float above the ring while the thin feet make its silhouette look slimmer. An elegant and airy bed, designed for rooms looking for clean lines and balance.

# Gravity



CS6228

design by Stefano Spessotto

**Nota** Per le combinazioni disponibili consultare il listino prezzi.  
**Note** Please check all available combinations in the price list.



Gravity  
Mara Mid  
Bambù  
Oleandro  
Nest

Letto / Bed  
Poltrona /Lounge chair  
Tavolino /Coffee table  
Panca /Bench  
Tappeto /Rug

CS6228 P15 / Nobel T5L  
CS3472 MTO P15L / Savoy T3Y  
CS5152-A P52S  
CS5160-B MTO P1GW / Tailor T6D  
CS7283





Gravity

Letto / Bed

CS6228 P15 / Nobel T5L



---

CS6228

Piede /Foot



H 20 cm /H 7 7/8"

Metallo /Metal



P15

---

Come divani e poltrone della stessa collezione, anche il letto Jill si rifà alle forme piene del design anni Settanta. La testiera, avvolgente e morbidamente imbottita, assicura comfort a chi riposa, ma anche a chi ama leggere a letto. Jill è disponibile sia sospeso su piedini in metallo sia a terra con contenitore.

Like the sofas and armchairs of the same collection, the Jill bed also echoes the full shapes of 1970s design. The enveloping and softly padded headboard ensures comfort for those who rest, but also for those who love reading in bed. Jill is available suspended on metal feet or on the ground with storage.

# Jill



CS6206

design by Bernhardt & Vella

**Nota** Per le combinazioni disponibili consultare il listino prezzi.  
**Note** Please check all available combinations in the price list.







Jill Letto /Bed CS6206 P46M / Aspen T2L  
Jill Letto /Bed CS6206 Aspen T2J



---

CS6206

---

Piede /Foot



H 18 cm /H 7 1/8"

Metallo /Metal



P15

P46M

---

Kilian è un letto dall'estetica decisa contraddistinto dai piedini in legno che, allungandosi a sostenere la testiera, lo rendono ideale anche a centrostanza o distanziato dalla parete. La testiera con cuciture verticali è disponibile in due varianti, una più compatta e una più ampia che accoglie il comodino.

Kilian is a bed with a strong look characterized by the wooden feet which, by extending to support the headboard, make it ideal even for centre room placement or spaced from the wall. The headboard with vertical stitching is available in two variants, a more compact one and a wider one that accommodates a bedside table.

# Kilian



CS6104

design by E-ggs

**Nota** Per le combinazioni disponibili consultare il listino prezzi.  
**Note** Please check all available combinations in the price list.



Kilian  
Primavera  
Madame  
Roche

Letto /Bed  
Biancheria letto /Bed linen  
Scrivania /Desk  
Tappeto /Rug

CS6104  
CS7260  
CS4135-A P15-P175 / P67W  
CS7258



Kilian  
Primavera  
Roche

Letto /Bed  
Biancheria letto /Bed linen  
Tappeto /Rug

CS6104  
CS7260  
CS7258



Kilian  
Kilian

Letto /Bed  
Letto /Bed

CS6104  
CS6104

Kilian





Kilian Letto /Bed CS6104 Boemian T2T



CS6104

Scelta piede /Available foot type



H 4,5 cm /H 1¾"

Legno /Wood



P12

P15L

P1GW



H 14 cm /H 5½"

Legno /Wood



P12

P15L

P1GW

Come suggerisce il nome, Kilian round è la versione più morbida e rotonda del letto Kilian. In questa variante, la testiera ha due sole cuciture, dimensioni più contenute e angoli che si addolciscono in una curva. Kilian round è disponibile sia sospeso sia a terra, con il pratico elemento contenitore.

As the name suggests, Kilian round is the softer and rounder version of the Kilian bed. In this variant, the headboard has only two seams, smaller dimensions, and corners that soften into a curve. Kilian round is available suspended or on the ground, with the practical storage element.

# Kilian round



CS6107







Kilian round Letto /Bed CS6107 P1GW / Esprit L01  
Kilian round Letto /Bed CS6107



CS6107

Scelta piede /Available foot type



H 4,5 cm /H 1¾"

Legno /Wood



P12 P15L P1GW



H 14 cm /H 5½"

Legno /Wood



P12 P15L P1GW

Il letto Le Marais trasporta nella zona notte le linee moderne ed eleganti dell'omonimo divano. Ispirato a un gusto Art Decò reinterpretato in senso contemporaneo, il letto è costituito da un sottile basamento in metallo che sorregge il giroletto e la testiera tondeggiante. Il materasso è in appoggio su una rete a doghe nascosta, rivestita in tessuto.

The Le Marais bed brings the modern and elegant lines of the sofa of the same name into the night area. Inspired by an Art Deco taste reinterpreted for modern times, the bed consists of a thin metal base that supports the bed frame and the rounded headboard. The mattress rests on a hidden slatted base, covered in fabric.

# Le Marais



CS6097

design by Stefano Spessotto

**Nota** Per le combinazioni disponibili consultare il listino prezzi.  
**Note** Please check all available combinations in the price list.





Le Marais  
Atollo  
Estate  
Primavera

Letto /Bed  
Tavolino /Coffee table  
Biancheria letto /Bed linen  
Biancheria letto /Bed linen

CS6097  
CS5098-P P175 / P2C  
CS7233  
CS7260



Le Marais Letto /Bed CS6097 P175 / Emotion L1A  
Le Marais Letto /Bed CS6097



CS6097

Piede /Foot



H 21 cm /H 8¼"

Metallo /Metal



P15

P175

Magenta è un letto che per la pulizia delle linee e le proporzioni equilibrate si trova a suo agio in qualsiasi tipologia di ambiente, dal più classico al più moderno. La testiera alta e morbida lo rende ideale per chi ama leggere a letto. È anche molto versatile, grazie alle diverse varianti di piedino e alla possibilità di incorporare il vano contenitore.

Magenta is a bed that, due to the cleanliness of its lines and balanced proportions, feels at ease in any type of environment, from the most classic to the most modern. The tall and soft headboard makes it ideal for those who love to read in bed. It is also very versatile, thanks to the various foot variants and the possibility of incorporating a storage compartment.

# Magenta



CS6088







Magenta Letto /Bed CS6088 P15 / Esprit L01  
 Magenta Letto /Bed CS6088 P15 / Bedford S7P



CS6086

Scelta piede /Available foot type



H 6 cm /H 2 3/8"

A – Legno /Wood



P15



H 6 cm /H 2 3/8"

B – Legno /Wood



P12



H 6 cm /H 2 3/8"

C – Legno /Wood



P15



P12



P1GW



H 13 cm /H 5 1/8"

D – Metallo /Metal



P15

Come l'omonimo divano, anche il letto Mies si riconosce per il segno orizzontale. I piedini sottili danno slancio al design, così come la testiera alta, da personalizzare con la fascia perimetrale a contrasto. A completare il letto sono cuscini a rullo opzionali, ideali per leggere o guardare la TV.

Like the sofa of the same name, the Mies bed is characterized by its horizontal design. The slender feet give dynamism to the design, as does the tall headboard, which can be customized with a contrasting perimeter band. Optional bolster cushions complete the bed, ideal for reading or watching TV.

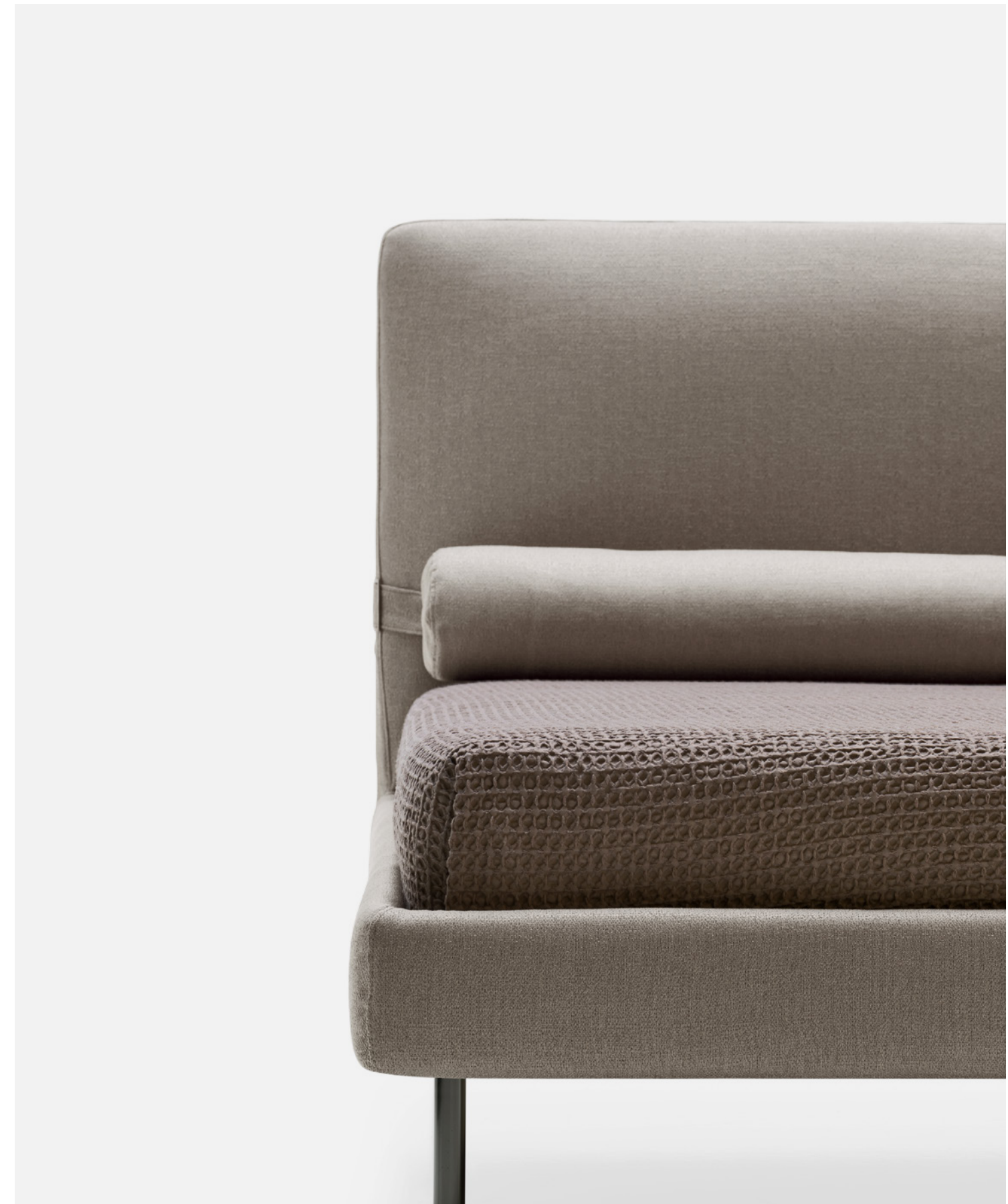
# Mies



CS6089

design by Stefano Cavazzana

**Nota** Per le combinazioni disponibili consultare il listino prezzi.  
**Note** Please check all available combinations in the price list.





Mies Letto /Bed CS6089 P1L / Habo S8H  
Mies Letto /Bed CS6089 P1L / Kalix S8S



Mies Letto /Bed CS6089

CS6089 Mies

Piede /Foot



H 18 cm /H 7 1/8"

Metallo /Metal



P1L

P15

Noa è un letto dai volumi molto generosi, ispirato nelle linee alle rocce scolpite dal vento. Testata e giroletto sono morbidi e pieni: la loro apparente semplicità nasconde un'esecuzione complessa, che unisce la sagomatura di superfici curve alle cuciture che ne esaltano la rotondità. Noa è disponibile con rete fissa o vano contenitore, in stoffa o pelle.

Noa is a bed with very generous volumes, inspired in its lines by rocks sculpted by the wind. The headboard and bed frame are soft and full: their apparent simplicity hides a complex execution, combining the shaping of curved surfaces with stitching that enhances their roundness. Noa is available with a fixed frame or storage compartment, in fabric or leather.

# Noa



CS6090



Noa  
Primavera  
Rendez Vous  
Zen

Letto /Bed  
Biancheria letto /Bed linen  
Poltrona /Lounge chair  
Tappeto /Rug

CS6090 P15 / Habo S8D  
CS7260  
CS3418 P15-P175 / Venice SWB  
CS7259





Noa Letto /Bed CS6090  
 Noa Letto /Bed CS6090 P15 / Habo S8K



CS6090

Scelta piede /Available foot type



H 6 cm /H 2 3/8"

A – Legno /Wood



P15



H 6 cm /H 2 3/8"

B – Legno /Wood



P12



H 6 cm /H 2 3/8"

C – Legno /Wood



P15



P12



P1GW



H 13 cm /H 5 1/8"

D – Metallo /Metal



P15

La particolarità del letto Oleandro è lo schienale avvolgente, caratterizzato dall'elemento orizzontale che abbraccia l'imbottitura donandole una lieve schiacciatura ed enfatizzandone la morbidezza. Disponibile in legno o in metallo, è coordinato ai piedini, e si distingue per l'estetica sofisticata che rende il letto ideale da posizionare a centro stanza.

The outstanding feature of the Oleandro bed is its wrap-around backrest, whose horizontal component embraces the padding, providing it with a gentle squeeze and accentuating its softness. Available in wood or metal, and coordinated with the feet, it features a sophisticated, aesthetically pleasing design that makes the bed perfectly suited for positioning in the centre of your room.

# Oleandro



CS6218



Oleandro  
Sandy  
Sky

Letto /Bed  
Tavolino /Coffee table  
Tappeto /Rug

CS6218 P1GW / Sally T3Y  
CS5154 P1GW / P46M  
CS7192











CS6218

Piede /Foot



H 13 cm /H 5 1/8"

Legno /Wood



P15L



P12



P1GW

Lo schienale del letto Rendez Vous richiama la corolla di un fiore, con una linea elegante che si chiude in una curva delicata. Ispirato all'omonima poltrona, con cui crea un accostamento armonioso nella zona notte, si distingue per la leggerezza della struttura sollevata su quattro piedini, impreziositi da un dettaglio metallico.

The backrest on the Rendez Vous bed resembles the corolla of a flower, with an elegant line that terminates in a gentle curve. Inspired by the armchair of the same name, with which it creates a harmonious combination in the bedroom, its distinguishing feature is the lightness of its frame lifted on the four feet, and embellished with a metal detail.

# Rendez Vous



CS6217





Rendez Vous  
Twins  
Holly Fab  
Madison

Letto /Bed  
Tavolino /Coffee table  
Poltrona /Lounge chair  
Tappeto /Rug

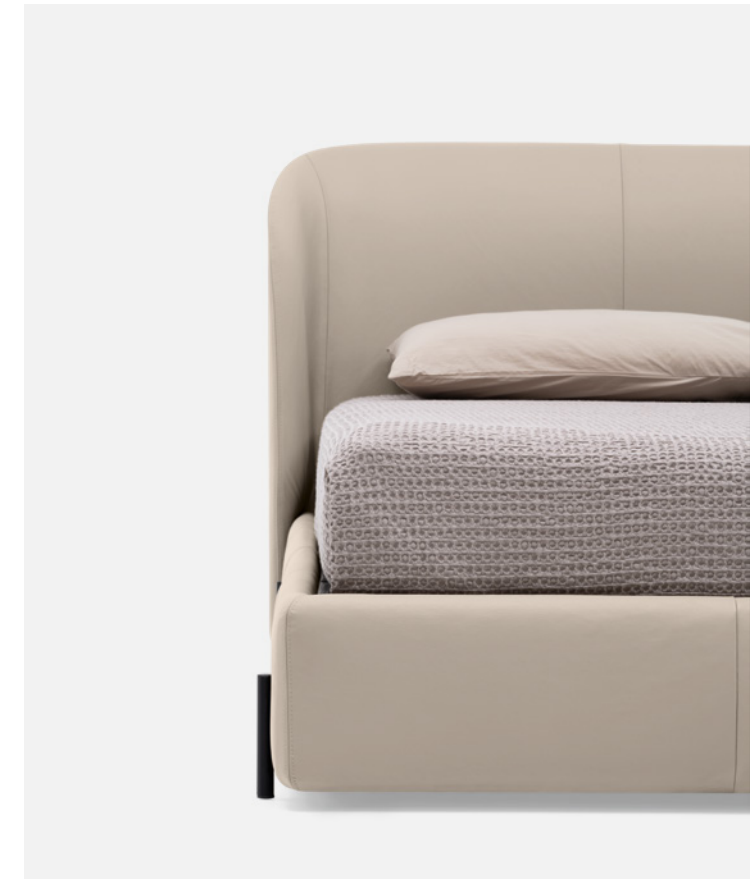
CS6217 P15 / Sally T3X  
CS5156-A P29L / P14C  
CS3463 P12 / Venice SVY - Esprit L18  
CS7266



Rendez Vous

Letto /Bed

CS6217 P15 / Esprit L17



CS6217

Piede /Foot



H 4 cm /H 1 5/8"

Metallo /Metal



P15

La peculiarità di Softly è la testiera che, diversamente dal solito, è morbida e dunque si piega su se stessa per dare vita a due ali morbide e avvolgenti. L'aspetto è quello di un cuscinone dalle dimensioni extra large, che unito al giroletto imbottito dà vita a un letto visivamente soffice e accogliente.

The peculiarity of Softly is the headboard, which, unlike usual, is soft and therefore folds upon itself to create two soft and enveloping wings. The appearance is that of an extra-large cushion, which, combined with the padded bed frame, creates a visually soft and welcoming bed.

# Softly



CS6054





Softly Letto /Bed CS6054 P27 / Habo S8E



CS6054

Scelta piede /Available foot type



H 6 cm /H 2 3/8"

A – Legno /Wood



P15



H 6 cm /H 2 3/8"

B – Legno /Wood



P12



H 6 cm /H 2 3/8"

C – Legno /Wood



P15



P12



P1GW



Boston è una collezione di comodini e cassettiere dal design lineare e moderno. Privi di maniglie per la massima pulizia estetica, i cassetti si aprono con sistema push-pull e sono dotati di un meccanismo di chiusura con richiamo ammortizzato. Sia il comodino che la cassetiera, disponibili in diverse finiture, sono sospesi su piedini.

Boston is a collection of bedside tables and chests of drawers with a linear and modern design. Without handles for maximum aesthetic cleanliness, the drawers open with a push-pull system and are equipped with a soft-closing mechanism. Both the bedside table and the chest of drawers, available in various finishes, are suspended on feet.

# Boston



CS6046-F  
CS6046-F C

CS6046-H  
CS6046-H C

design by Gino Carollo

**Nota** Per le combinazioni disponibili consultare il listino prezzi.  
**Note** Please check all available combinations in the price list.



Boston  
Boston  
Monbed

Comodino /Drawer nightstand  
Cassettiera /Drawer dresser  
Letto /Bed

CS6046-F C P12 / P2C  
CS6046-H C P12 / P2C  
CS6207 P15 / Boemian T2T



Boston Comodino /Drawer nightstand CS6046-F C P12 / P2C  
 Boston Cassettiera /Drawer dresser CS6046-H C P12 / P2C



CS6046-F CS6046-F C  
 CS6046-H /CS6046-H C

Struttura e frontali  
 /Frame and front

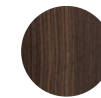
Piano  
 /Top

Piede  
 /Foot

Legno /Wood

Ceramica /Ceramic

Legno /Wood



P12

P2C

H 13 cm /H 5 1/8"

Nel comodino, le linee morbide e armoniose della famiglia Lake trovano una nuova espressività, perfetta per la zona notte. Il top ovale, leggermente arretrato a facilitare l'apertura del cassetto, completa una struttura in legno curvato sostenuta da quattro gambe sottili dal look contemporaneo.

The soft and harmonious lines of the Lake family find new expression in the bedside table, perfect for the night area. The oval top, slightly set back to facilitate drawer opening, completes a structure in curved wood supported by four thin legs with a contemporary look.

# Lake



CS6076-5  
CS6076-5 MTO



Jill  
LakeLetto /Bed  
Comodino /Drawer nightstandCS6206 Boemian T2U  
CS6076-5 MTO P15 / P1GW / P35C

## CS6076-5 /CS6076-5 MTO

Struttura  
/Frame

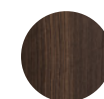
Metallo /Metal



P15

Frontale  
/Front

Legno /Wood



P12



P1GW

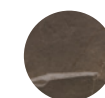
Piano  
/Top

Vetro /Glass

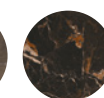


GB

MTO Ceramica /Ceramic - Cat. A



P14C



P18C



P32C



P35C



P36C

MTO Ceramica /Ceramic - Cat. B



P31C

Pure gioca sul contrasto tra materiali naturali e un design industriale estremamente raffinato. La struttura portante è realizzata in metallo a sezione quadrata, con un disegno a slitta che incornicia il mobile attraverso linee geometriche essenziali.

Pure plays on the contrast between natural materials and an extremely refined industrial design. The supporting structure is made of metal with a square section, featuring a slide design that frames the piece through simple geometric lines.

# Pure



CS6223-1



CS6223-2





Pure Comodino /Drawer nightstand CS6223-2 P15 / P15L / P18C  
 Gravity Letto /Bed CS6228 P15 / Nobel T5L



CS6223-1  
 CS6223-2

Struttura  
 /Frame

Metallo /Metal



P15

Frontale  
 /Front

Legno /Wood



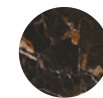
P1GW



P15L

Piano  
 /Top

Ceramica /Ceramic



P18C



P31C

Sinuosa interpreta il comodino da notte attraverso onde morbide e sinuose che conferiscono un'eleganza senza tempo. Questo mobile è un esempio splendido di design contemporaneo che punta tutto sulla pulizia formale e sul movimento delle superfici. Questo gioco di volumi crea un movimento organico che rompe la rigidità tipica delle madie rettangolari.

Sinuosa interprets the nightstand through soft, flowing waves that lend it timeless elegance. This piece of furniture is a splendid example of contemporary design that focuses entirely on formal clarity and the movement of surfaces. This interplay of volumes creates an organic movement that breaks the rigidity typical of rectangular dressers.

# Sinuosa



CS6216-N1



CS6216-N2



CS6216-N3





Sinuosa Comodino /Drawer nightstand CS6216-N1 + CS6230 P15 / P29L  
 Sinuosa Cassettiera /Drawer dresser CS6216-N3 P46M

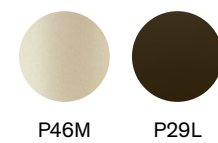


Sinuosa Comodino /Drawer nightstand CS6216-N1 + CS6230 P15 / P29L

CS6216-N1  
 CS6216-N2 / CS6216-N3

Struttura e frontali  
 /Frame and front

Legno /Wood



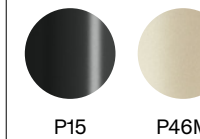
STEP CS6230  
 STEP CS6230-A

Scelta piede  
 /Available foot type

Metallo /Metal



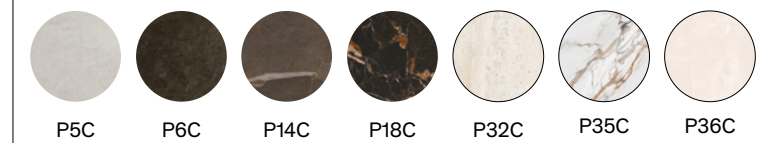
H 12 cm /H 4¾"



TOP CS6220-60 MTO  
 TOP CS6220-75 MTO / TOP CS6220-150 MTO

Scelta Piano  
 /Available Top

MTO Ceramica /Ceramic - Cat. A



MTO Ceramica /Ceramic - Cat. B



Velo interpreta il comodino da notte attraverso un gioco di leggerezza visiva e movimento, trasformando il frontale in un elemento fortemente espressivo. I frontali ondulati, ispirati alla morbidezza di un tessuto che cade, creano una superficie dinamica che cambia aspetto a seconda della luce, conferendo al comodino una presenza raffinata e scenografica.

Velo interprets the nightstand through a play of visual lightness and movement, transforming the front into a highly expressive element. The wavy fronts, inspired by the softness of falling fabric, create a dynamic surface that changes appearance depending on the light, giving the bedside table a refined and dramatic presence.

# Velo



CS6226-N1



CS6226-N2



CS6226-N3



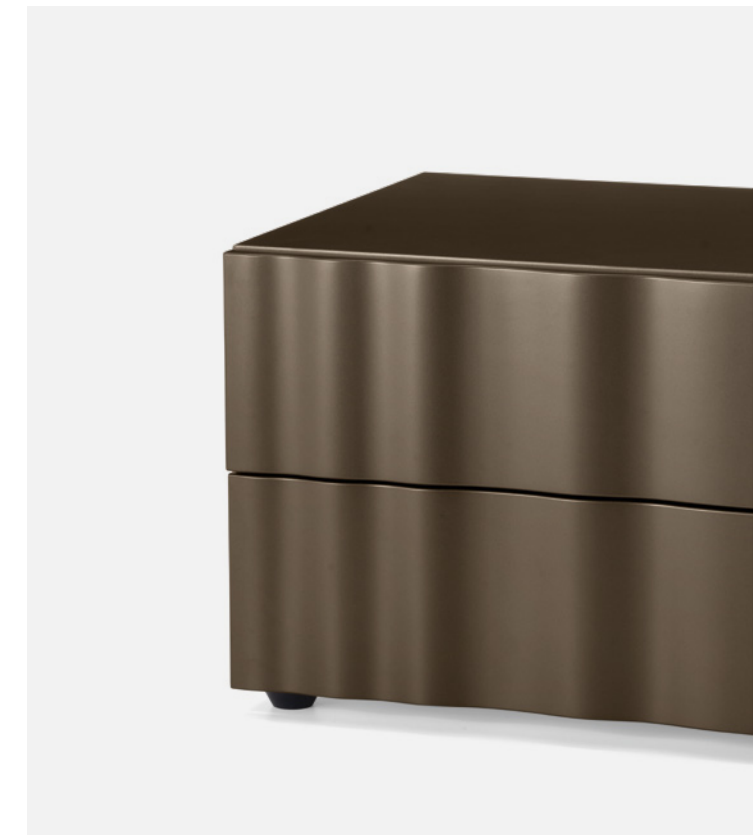
Velo  
Fluff  
Mirage

Comodino /Drawer nightstand  
Letto /Bed  
Tappeto /Rug

CS6226-N1 P29L  
CS6087 P15 / Aspen T2J  
CS7286



Velo Comodino /Drawer nightstand CS6226-N1 P29L  
 Velo Comodino /Drawer nightstand CS6226-N2 P29L  
 Velo Cassettiera /Drawer dresser CS6226-N3 P29L

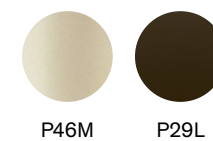


Velo Comodino /Drawer nightstand CS6226-N1 P29L

CS6226-N1  
 CS6226-N2 / CS6216-N3

Struttura e frontali  
 /Frame and front

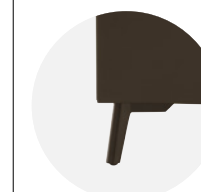
Legno /Wood



STEP CS6230  
 STEP CS6230-A

Scelta piede  
 /Available foot type

Metallo /Metal



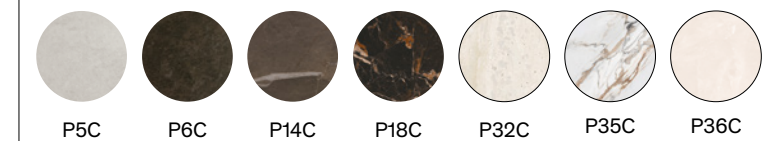
H 12 cm /H 4¾"



TOP CS6220-60 MTO  
 TOP CS6220-75 MTO / TOP CS6220-150 MTO

Scelta Piano  
 /Available Top

MTO Ceramica /Ceramic - Cat. A



MTO Ceramica /Ceramic - Cat. B



1—Lastre in Eliocell Soft ed Eliocell Firm per un sostegno ottimale della schiena. 2—La lavorazione sulla lastra in Eliocell Soft esercita un massaggio costante, rigenerante per il corpo. 3—Sostiene distintamente il peso in 5 zone: testa, spalle, fianchi, gambe e piedi. 4—Imbottitura in Memoform e fibra anallergica e super soffice donano extra comfort. 5—Rivestimento in viscosa, traspirante, sfoderabile, morbido al tatto e facilmente lavabile.

1—Layers of Eliocell Soft and Eliocell Firm offering excellent support for the back. 2—The Eliocell Soft layer has been designed to provide the resting body with a constant restorative massage. 3—5 different weight-support zones: head, shoulders, sides, legs and feet. 4—Memoform padding and a feather-soft non-allergenic fibre deliver extra comfort. 5—With a breathable removable viscose covering which is soft to the touch and easy to wash.

# Concorde



<b>CS6080-P</b> Rete 120x200 cm Bed base 47¼"x78¾"	<b>CS6080-G</b> Rete 160x200 cm Bed base 63"x78¾"	<b>CS6080-XG</b> Rete 180x200 cm Bed base 70⅞"x78¾"	<b>CS6080-Q</b> Rete 152x200 cm Bed base 59⅞"x78¾"	<b>CS6080-K</b> Rete 192x200 cm Bed base 75⅞"x78¾"
--	---	---	--	--

**Nota** Per le combinazioni disponibili consultare il listino prezzi. /**Note** Please check all available combinations in the price list.

1—Tessuto in Outlast, termoregolatore, crea un microclima perfetto. 2—Lo strato in Memoform trapuntato al rivestimento offre maggior comfort alla schiena e si modella con la pressione del peso corporeo e del calore. 3—La lastra in Elioform grazie alla sua lavorazione a canali sostiene il peso in 5 zone differenziate e mantiene la schiena nella giusta postura in modo sostenuto. 4—La lavorazione bugnata delle lastre Memoform ed Elioform esercita un massaggio costante, rigenerante per il corpo. 5—Si sfodera in modo pratico consentendo il lavaggio del rivestimento.

1—Thermoregulating Outlast material creating a perfect microclimate. 2—The quilted Memoform layer provides the back with greater comfort and yields to the weight and warmth of the body, taking its shape. 3—With its system of ducts, the Elioform layer provides the body with support in 5 differentiated zones and keeps the back firmly in the right posture. 4—The raised patterning on the Memoform and Elioform layers provide the resting body with a constant restorative massage. 5—It is easy to remove so the covering can be washed.

# Dam



<b>CS6082-P</b> Rete 120x200 cm Bed base 47¼"x78¾"	<b>CS6082-G</b> Rete 160x200 cm Bed base 63"x78¾"	<b>CS6082-XG</b> Rete 180x200 cm Bed base 70⅞"x78¾"	<b>CS6082-Q</b> Rete 152x200 cm Bed base 59⅞"x78¾"	<b>CS6082-K</b> Rete 192x200 cm Bed base 75⅞"x78¾"
--	---	---	--	--

**Nota** Per le combinazioni disponibili consultare il listino prezzi. /**Note** Please check all available combinations in the price list.

1—La lastra in Memoform si modella con la pressione del peso corporeo e del calore. 2—La lastra in Eliocell Firm conferisce un supporto più deciso e ortopedico per la colonna vertebrale. 3—La fascia 3D traspirante offre un ottimo passaggio per l'aria. 4—Si sfodera in modo pratico consentendo il lavaggio del rivestimento. 5—Tessuto di rivestimento in viscosa, fresco e morbido al tatto. 6—Eliocell Firm 16 cm.

1—The Memoform layer moulds with the weight and warmth of the body, adapting to its shape. 2—The Eliocell Firm layer provides much firmer orthopaedic support for the spinal column. 3—The breathable 3D strip allows air to pass through. 4—It is easy to remove so the covering can be washed. 5—Covering in viscose which is cool and soft to the touch. 6—16-cm Eliocell Firm.

# Trafalgar



<b>CS6081-P</b> Rete 120x200 cm Bed base 47¼"x78¾"	<b>CS6081-G</b> Rete 160x200 cm Bed base 63"x78¾"	<b>CS6081-XG</b> Rete 180x200 cm Bed base 70¾"x78¾"	<b>CS6081-Q</b> Rete 152x200 cm Bed base 59¾"x78¾"	<b>CS6081-K</b> Rete 192x200 cm Bed base 75¾"x78¾"
--	---	---	--	--

**Nota** Per le combinazioni disponibili consultare il listino prezzi. /**Note** Please check all available combinations in the price list.



# Guanciali /Pillows

## Oberoy

Guanciale in Memoform ultra soffice rivestito in morbido tessuto viscosa  
/Ultra-soft Memoform pillow covered in a soft viscose



**CS6084**  
72x42x12 cm  
28<sup>3</sup>/<sub>8</sub>"x16<sup>1</sup>/<sub>2</sub>"x4<sup>3</sup>/<sub>4</sub>"

1. Anatomico  
2. Ipoallergenico  
3. Traspirante  
4. Sfoderabile

1. Anatomical  
2. Hypoallergenic  
3. Breathable  
4. Removable

## Rosewood

Guanciale in Memoform ultra soffice rivestito in morbido tessuto viscosa  
/Ultra-soft Memoform pillow covered in a soft viscose



**CS6085**  
72x42x15 cm  
28<sup>3</sup>/<sub>8</sub>"x16<sup>1</sup>/<sub>2</sub>"x5<sup>1</sup>/<sub>8</sub>"

1. Anatomico  
2. Ipoallergenico  
3. Traspirante  
4. Sfoderabile

1. Anatomical  
2. Hypoallergenic  
3. Breathable  
4. Removable

## Tierra

Guanciale con sostegno doppia onda per testa e spalle rivestito in morbido tessuto viscosa  
/Pillow with double-wave support for the head and shoulders covered in soft viscose



**CS6083**  
60x43x10/11 cm  
23<sup>3</sup>/<sub>8</sub>"x6<sup>1</sup>/<sub>8</sub>"x3<sup>1</sup>/<sub>8</sub>"-4<sup>3</sup>/<sub>8</sub>"

1. Supporto cervicale  
2. Ergonomico  
3. Ipoallergenico  
4. Traspirante  
5. Sfoderabile

1. Neck support  
2. Ergonomic  
3. Hypoallergenic  
4. Breathable  
5. Removable

Set composto da: 1 lenzuolo piano coprimaterasso (270x290 cm);  
1 lenzuolo con cucitura decorativa (270x290 cm); 2 federe (50x75 cm)  
100% cotone.

Set made up of: 1 mattress-cover flat sheet (270x290 cm – 106¼"x114⅞");  
1 flat sheet with decorative topstitching (270x290 cm – 106¼"x114⅞"); 2 pillow  
cases (50x75 cm – 19⅝"x29½") 100% cotton

# Biancheria da letto /Bed linen

## Estate

Set composto da:  
1 lenzuolo piano coprimaterasso  
270x290 cm  
1 lenzuolo con cucitura decorativa  
270x290 cm  
2 federe 50x75 cm  
100% cotone

Set made up of:  
1 mattress-cover flat sheet  
270x290 cm – 106¼"x114⅞"  
1 flat sheet with decorative  
topstitching  
270x290 cm – 106¼"x114⅞"  
2 pillow cases  
50x75 cm – 19⅝"x29½"  
100% Cotton

## Inverno

Set composto da:  
1 lenzuolo piano coprimaterasso  
270x290 cm  
1 copripiumino bicolore con utilizzo  
su entrambi i lati 250x260 cm  
2 federe 50x75 cm  
100% cotone

Set made up of:  
1 mattress-cover flat sheet  
270x290 cm – 106¼"x114⅞"  
1 two-tone duvet for use on either side  
250x260 cm – 98⅜"x102⅜"  
2 pillow cases  
50x75 cm – 19⅝"x29½"  
100% Cotton

## Primavera

Copriletto 260x260 cm  
100% cotone

Bed cover 102⅜"x102⅜"  
100% Cotton



**Estate  
CS7233**  
Canapa /Hemp



**Estate  
CS7233**  
Cipria /Pale pink



**Estate  
CS7233**  
Crema /Cream



**Estate  
CS7233**  
Ecrù /Ecru



**Inverno  
CS7234**  
Cipria /Pale pink  
Ecrù /Ecru



**Inverno  
CS7234**  
Crema /Cream  
Canapa /Hemp



**Primavera  
CS7260**  
Piombo /Lead grey



**Primavera  
CS7260**  
Corda /Cord

**Calligaris S.p.A.**  
Via Trieste, 12  
33044 Manzano (UD) Italy  
Tel. +39 0432 748 211  
calligaris@calligaris.it

**Calligaris USA Inc.**  
2101 Brevard Road,  
High Point, NC 27263  
Phone +1 336 431 5500  
highpoint@calligaris.it

**Calligaris Japan Y.K.**  
Kobe Fashion Mart 6S-13  
6-9 Koyocho-naka  
Higashinada-ku  
Kobe 658-0032 Japan  
Phone +81 078 854 6120  
info@calligaris.co.jp

**Calligaris France S.à.r.l.**  
45, Rue du Bac  
75007 Paris,  
France  
export.fr@calligaris.it

**Calligaris Retail Limited**  
177-178 Tottenham Court Road  
W1T 7NY, London  
United Kingdom  
export.uk@calligaris.it

**Calligaris S.p.A.**  
Representative Office  
Business Center «Silver Stone»  
Proezd Serebryakova, 14  
Bldg. 15, 3<sup>rd</sup> Floor, Office 328  
129343, Moscow, Russia  
export.csi@calligaris.it

Campione promozionale gratuito  
non destinato alla vendita -  
escluso IVA art. 2 comma 3 lettera  
C DPR 633/72 - esonerato dalla bolla  
di accompagnamento art. 4 punto  
6 DPR 627/78  
/Free promotional sample - VAT not  
included art. 2 par. 3 letter C DPR  
633/72 - no transport documents -  
required art. 4 item 6 ART 627/78

Copyright ©Calligaris S.p.A.  
Tutti i diritti riservati /All rights reserved

Stampa /Print  
05/2026

